

SAP-Daten integrieren und auswerten mit dem Pentaho/SAP Connector



Herausforderungen im Umgang mit SAP-Daten



SAP Daten
„bewegen“

SAP-Daten für
Entscheidungen

SAP- und Non-
SAP-Daten
kombinieren

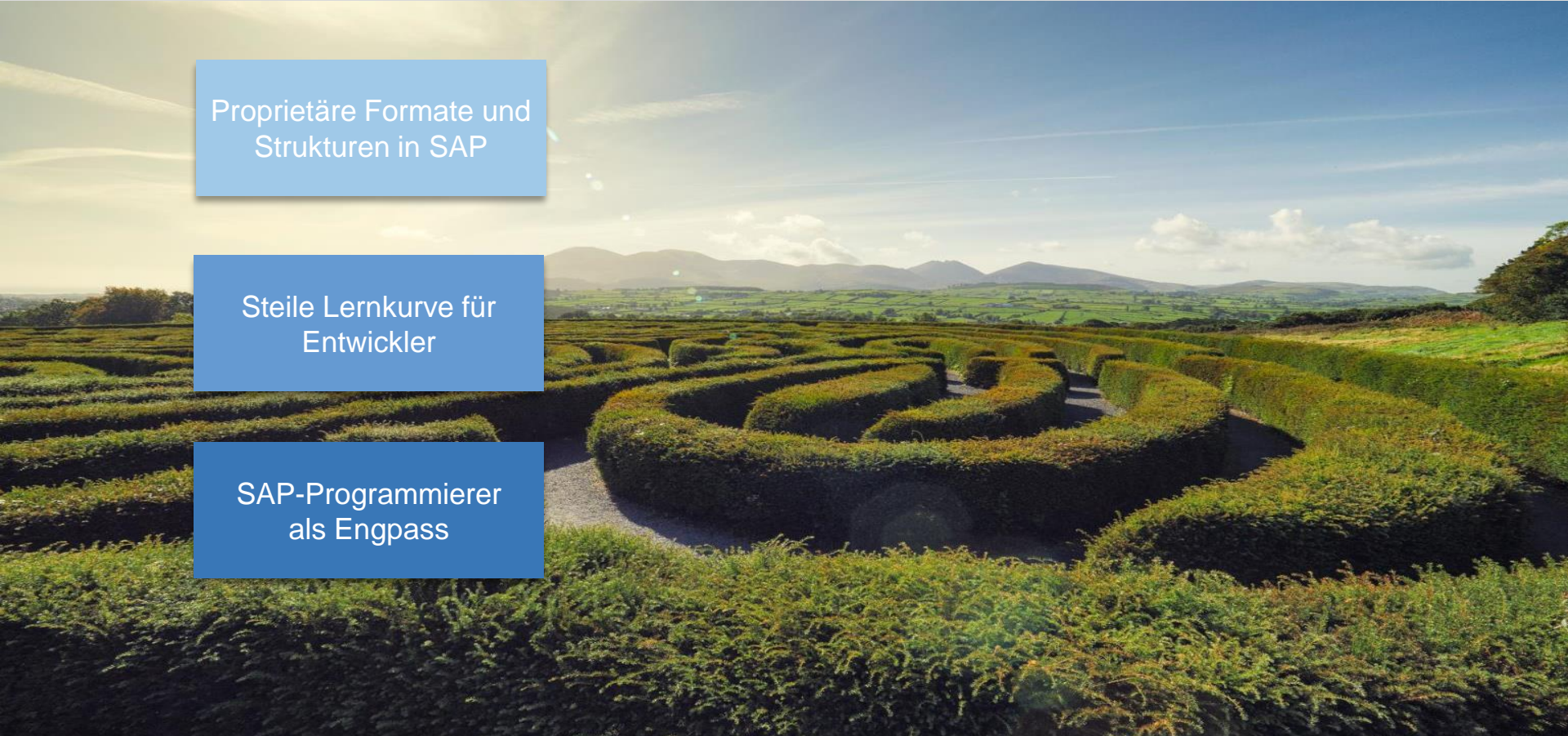
....

SAP kann schwierig sein...

Proprietäre Formate und
Strukturen in SAP

Steile Lernkurve für
Entwickler

SAP-Programmierer
als Engpass



Mögliche „Lösungen“

Silo-/ Abteilungs-
„Lösungen“

Abhängigkeit von
SAP-Entwicklern

Manueller „Prozess“ /
Excel



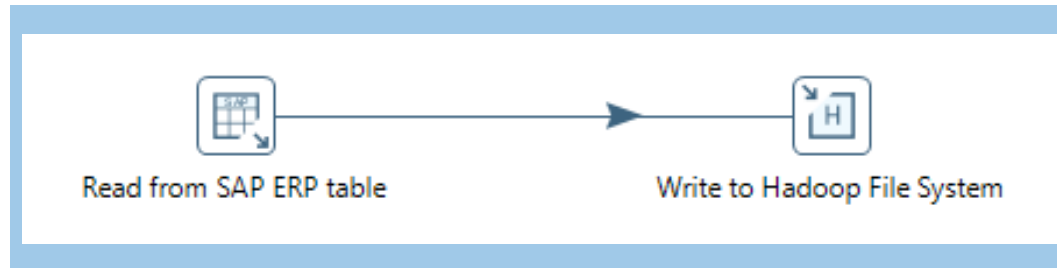
Die professionelle Lösung: Pentaho/SAP Connector von it-novum

SAP-Daten flexibel auswerten, ohne teure SAP-Datenanalysefälle.

Mit dem Pentaho/SAP Connector von it-novum steht Unternehmen ein breites Spektrum an Verarbeitungsmöglichkeiten von SAP Daten zur Verfügung. Der Connector bietet ein einfach zu bedienendes User Interface, um SAP-Daten mit Pentaho Data Integration zu verarbeiten.

Mit dem Pentaho/SAP Connector können Anwendungsszenarien und Use Cases wie beispielsweise das **Onboarding**, **Blending** oder **Offloading** von SAP-Daten problemlos realisiert werden.

Die Funktionalität des Pentaho/SAP Connector ist state-of-the-art und wird für weitere SAP Steps kontinuierlich weiter ausgebaut.



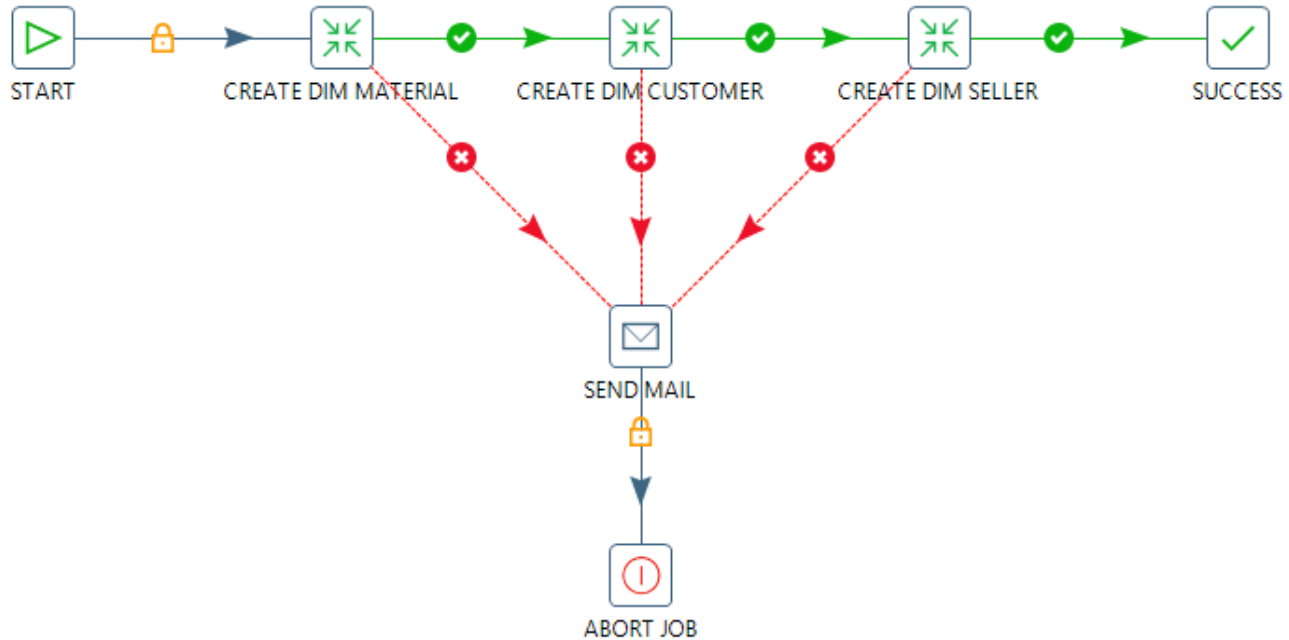
Diese SAP Steps werden unterstützt:

SAP ERP Table Input | SAP BW/ERP RFC Executor | SAP BW DSO Input | SAP BW Infocube Input

Use Cases für Pentaho und SAP

	Data Integration	Data Blending	Data Offload
Herausforderungen	<ul style="list-style-type: none"> SAP Daten für taktische und strategische Entscheidungen SAP Daten liegen in proprietären Formaten vor SAP-Daten sind transaktionsorientiert 	<ul style="list-style-type: none"> Daten von SAP und Non SAP System (z.B. NoSQL) sollen zusammengeführt werden Daten sind in heterogenen Silos im Unternehmen gespeichert KPIs benötigen Kontextinformationen 	<ul style="list-style-type: none"> Steigendes Datenvolumen führt zu höheren Lizenzkosten Daten müssen in Abhängigkeit von Volumen und Performance verteilt werden
Lösungen	<ul style="list-style-type: none"> Verknüpfung und Anreicherung der SAP Daten Speicherung von historischen Daten im Data Warehouse oder Data Lake Automatisierung und Standardisierung von Prozessen 	<ul style="list-style-type: none"> Integration der diversen Datenquellen Datenaufbereitung für deskriptive und preskriptive Analysen Self-Service-Analytics für Endanwender 	<ul style="list-style-type: none"> Implementierung einer Architektur mit SAP Hana und Hadoop Verteilung der Datenspeicherung bzw. -verarbeitung auf die geeignete Plattform
Vorteile	<ul style="list-style-type: none"> Bessere Verfügbarkeit von Daten für Entscheidungen Steigerung der Datenqualität Reduktion von manuellen Aufwänden 	<ul style="list-style-type: none"> Flexiblere Datennutzung ermöglicht tiefere und bessere Einblicke Wettbewerbsvorteile durch maßgeschneiderte Informationsbereitstellung 	<ul style="list-style-type: none"> Sinkende Lizenzkosten Hadooponomics* 1 Node HANA ► 750k per year 1 Node Hadoop ► 2-3k per year <small>*(Source: Forrester)</small> Schnellerer Time-to-Value mit Pentaho

Demo Pentaho/SAP Connector



Q&A





Ihr Ansprechpartner

Stefan Müller

Director Big Data Analytics

 stefan.mueller@it-novum.com

 +49 (0) 661 103-942

it-novum GmbH

Deutschland:

Hauptsitz Fulda: Edelzeller Straße 44 • 36043 Fulda • Tel. +49 (0) 661 103 333

Niederlassung Düsseldorf: Königsallee 92a • 40212 Düsseldorf

Niederlassung Dortmund: Ruhrallee 9 • 44139 Dortmund

Österreich:

Office Park 1 / Top B02, 1300 Vienna-Flughafen • Tel. +43 (0) 1 227 87 139