

HITACHI
Inspire the Next



Data Vault als flexible
Modellierungstechnik für Ihr
Data Warehouse

Dirk Rönsch, Senior BI Consultant bei it-novum

2022 PENTAHO
USER
MEETING

Was ist Data Vault ?

Modellierungstechnik fürs Data Warehouse

- agil, flexibel, dynamisch
- temporale Datenhaltung

Hubs

Links

Satelliten



Hubs

h_customer

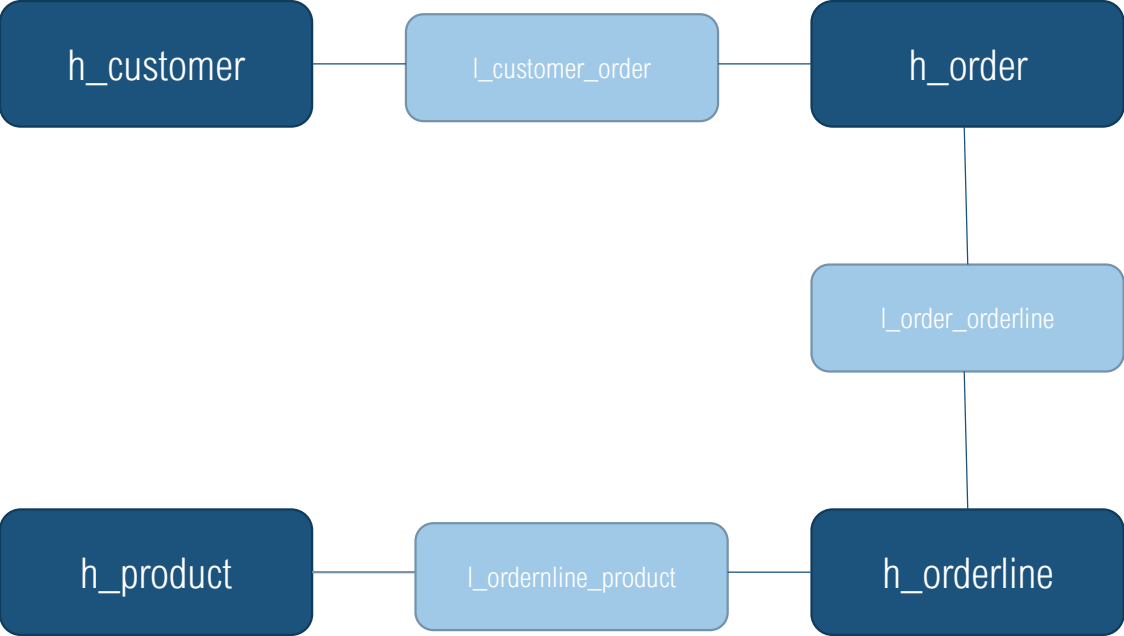
h_order

h_product

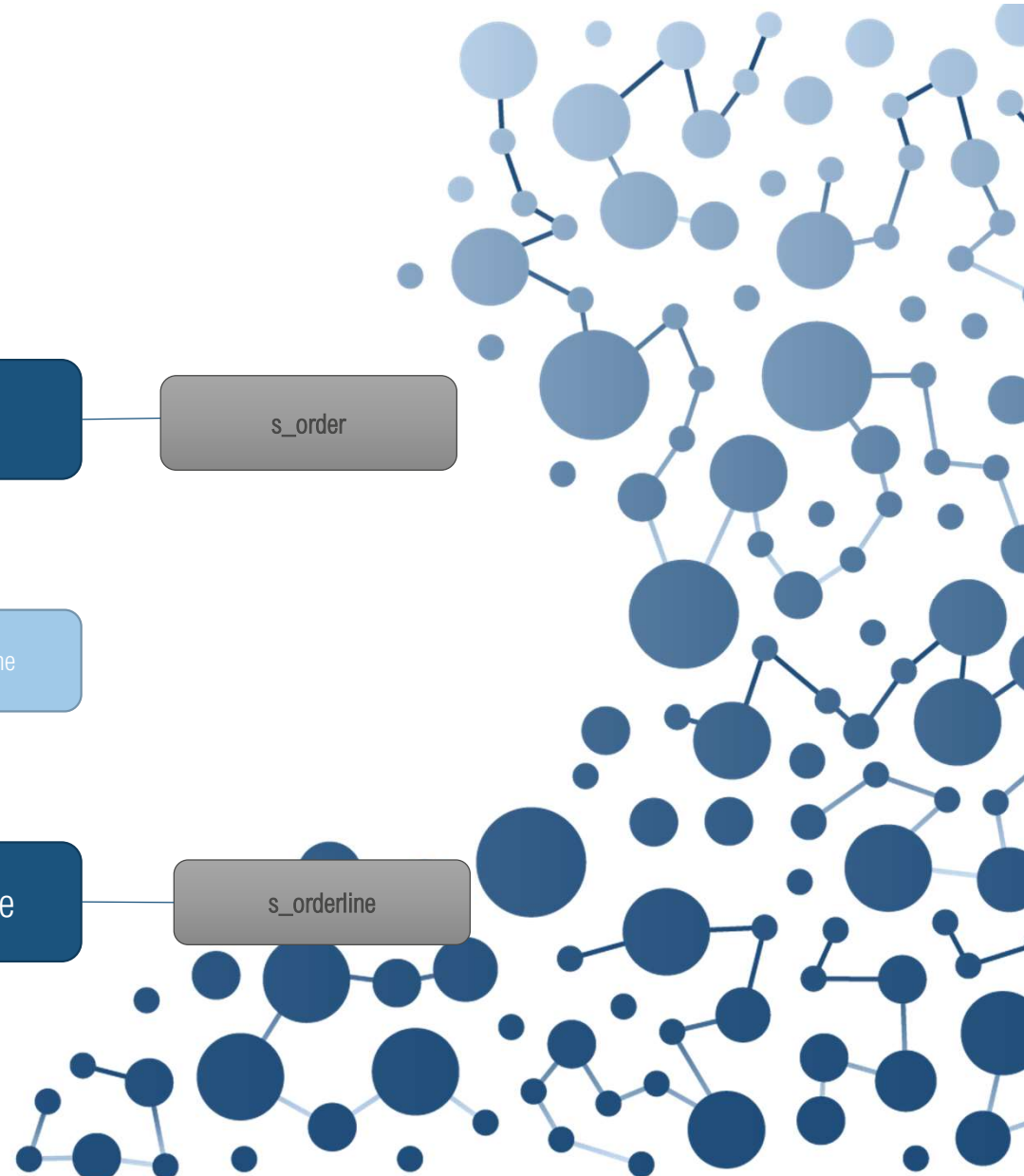
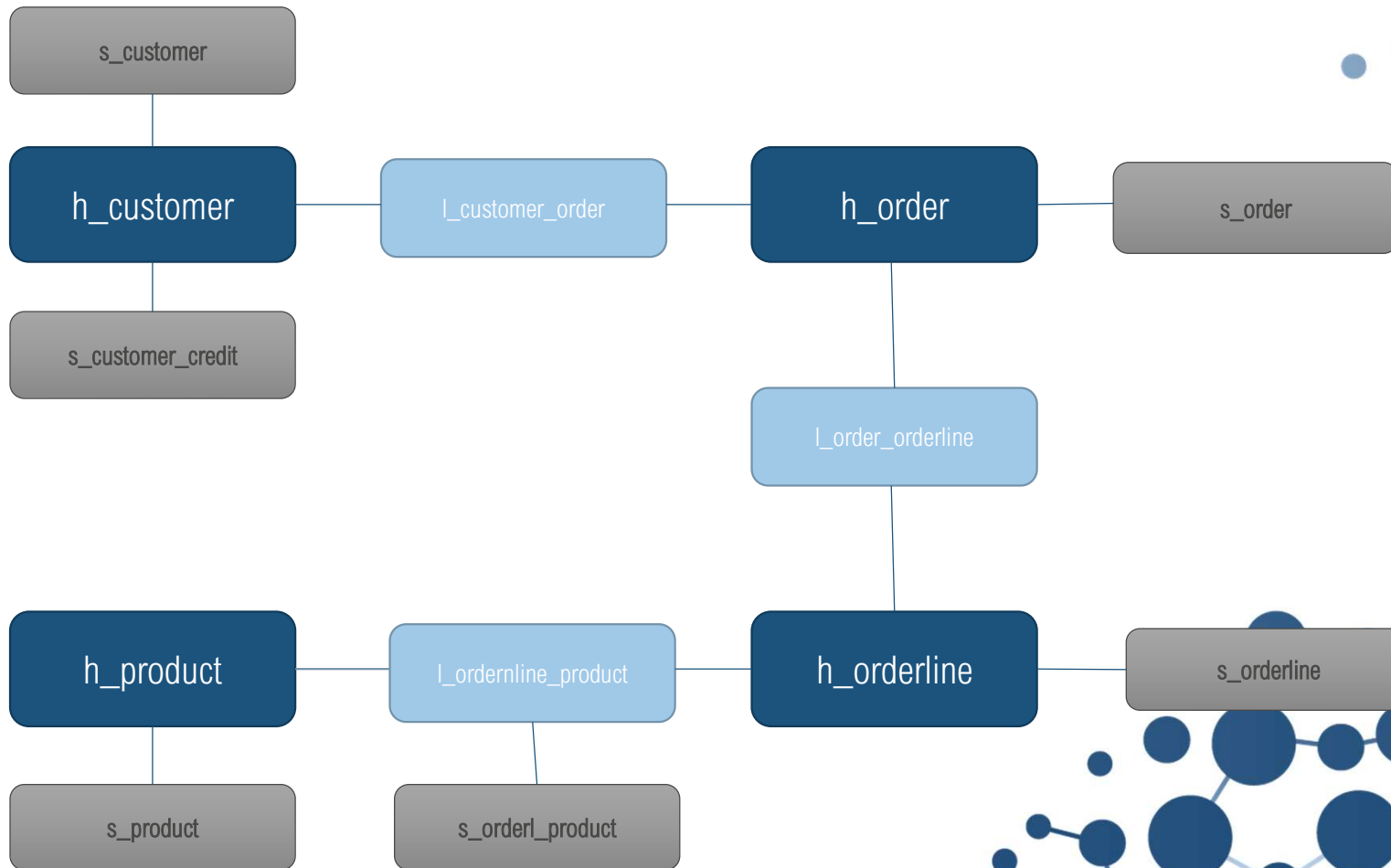
h_orderline



Links



Satelliten



Vorteile von Data Vault

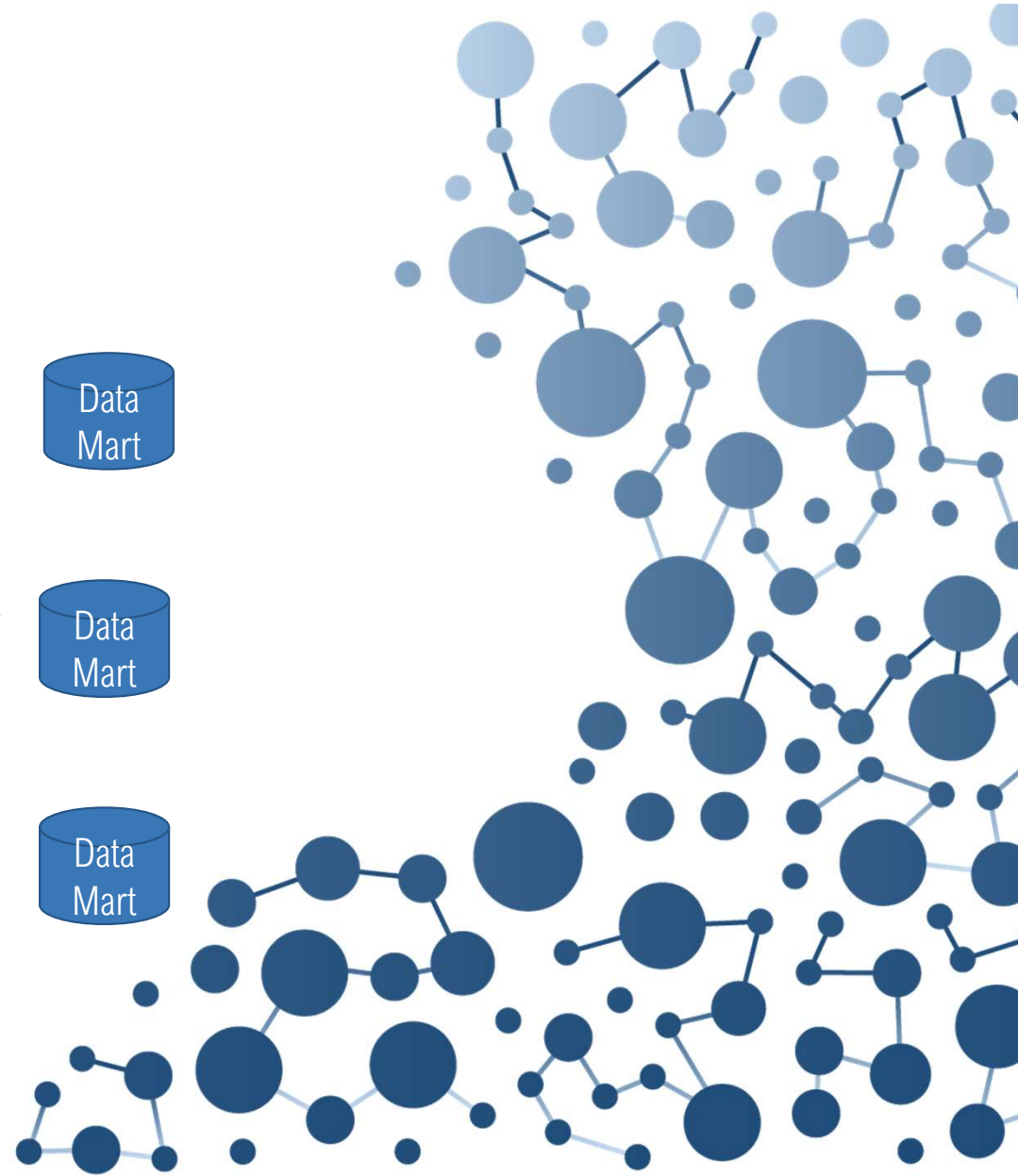
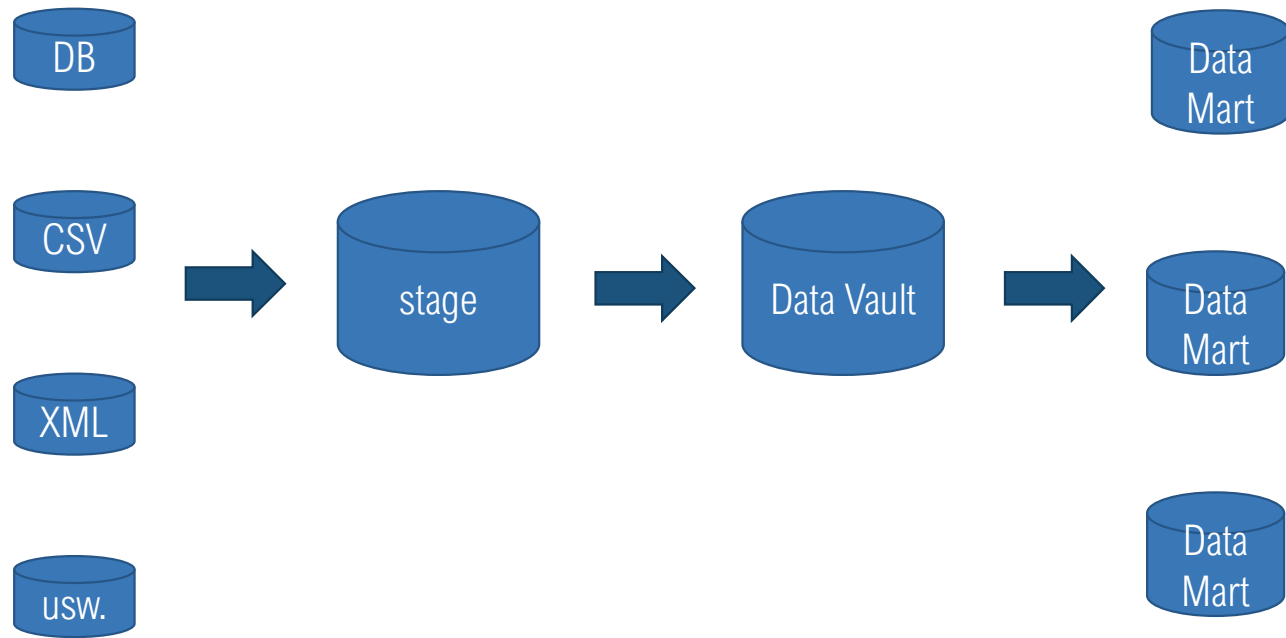
- erweiterbar
- nachvollziehbar
- hoher Automatisierungsgrad
- jedes beliebige Ziel-Datenmodell

Nachteile von Data Vault

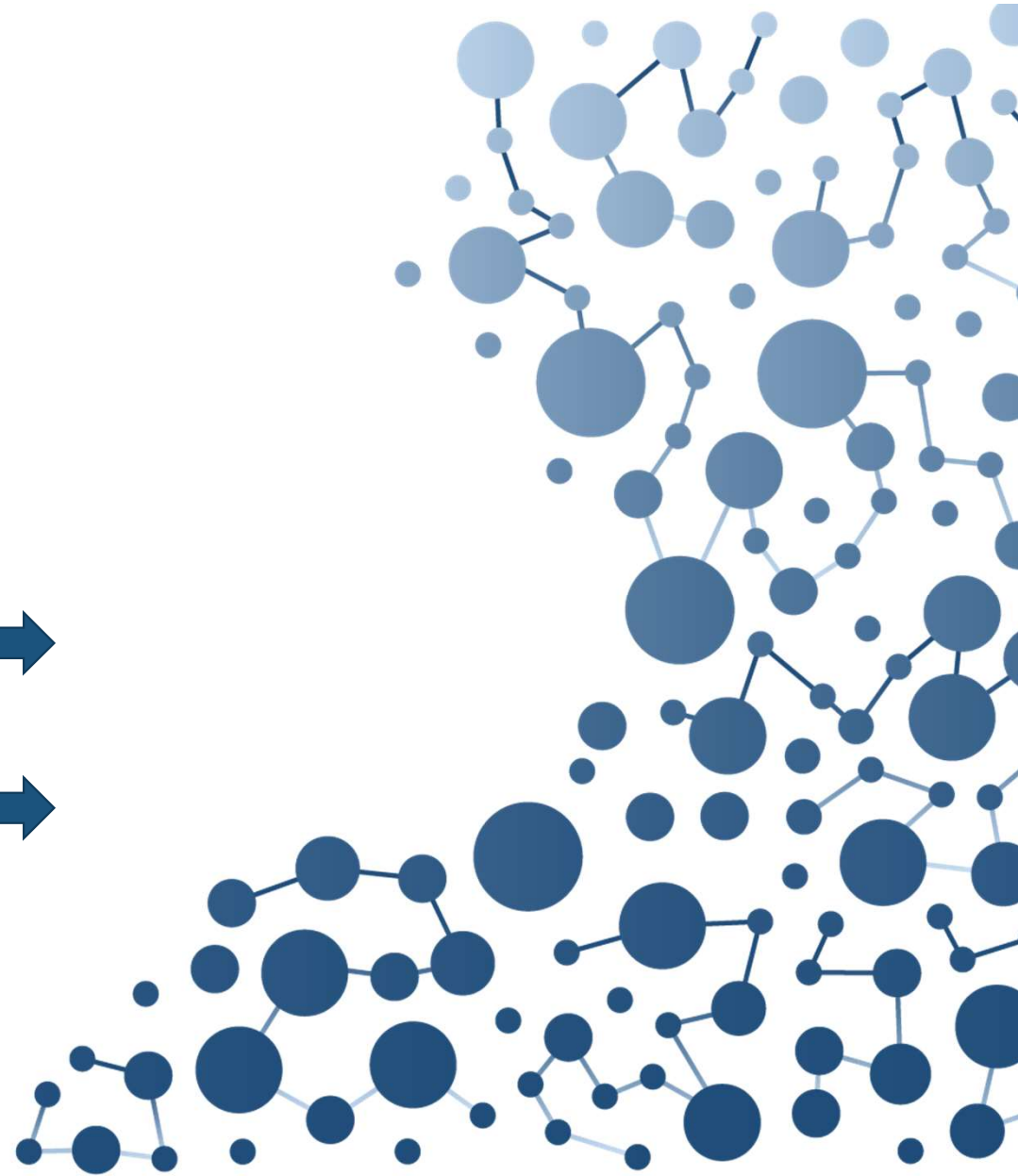
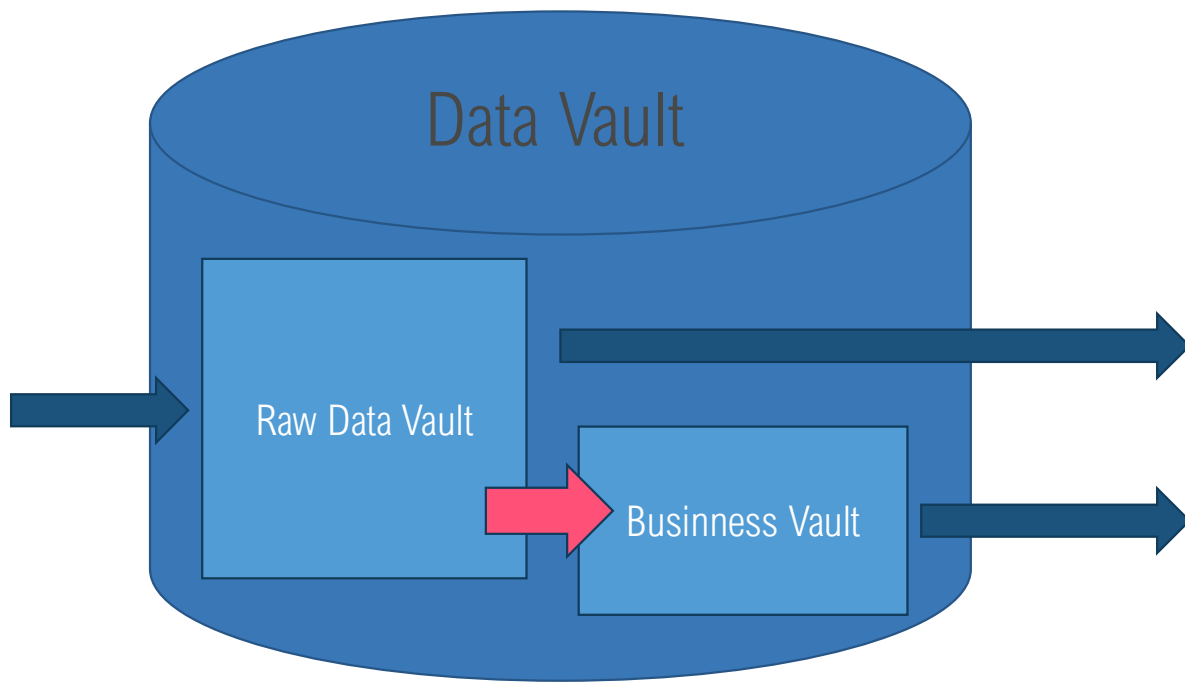
- spezielles Know How nötig!
- enorm viele Tabellen
- dadurch schnell unübersichtlich



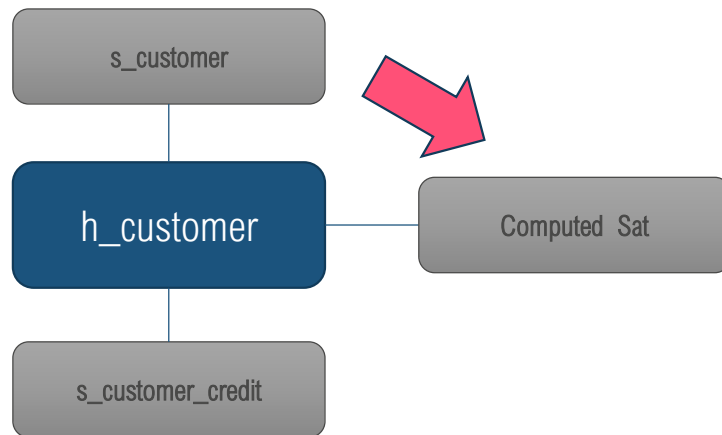
Generische ETL-Strecken ?



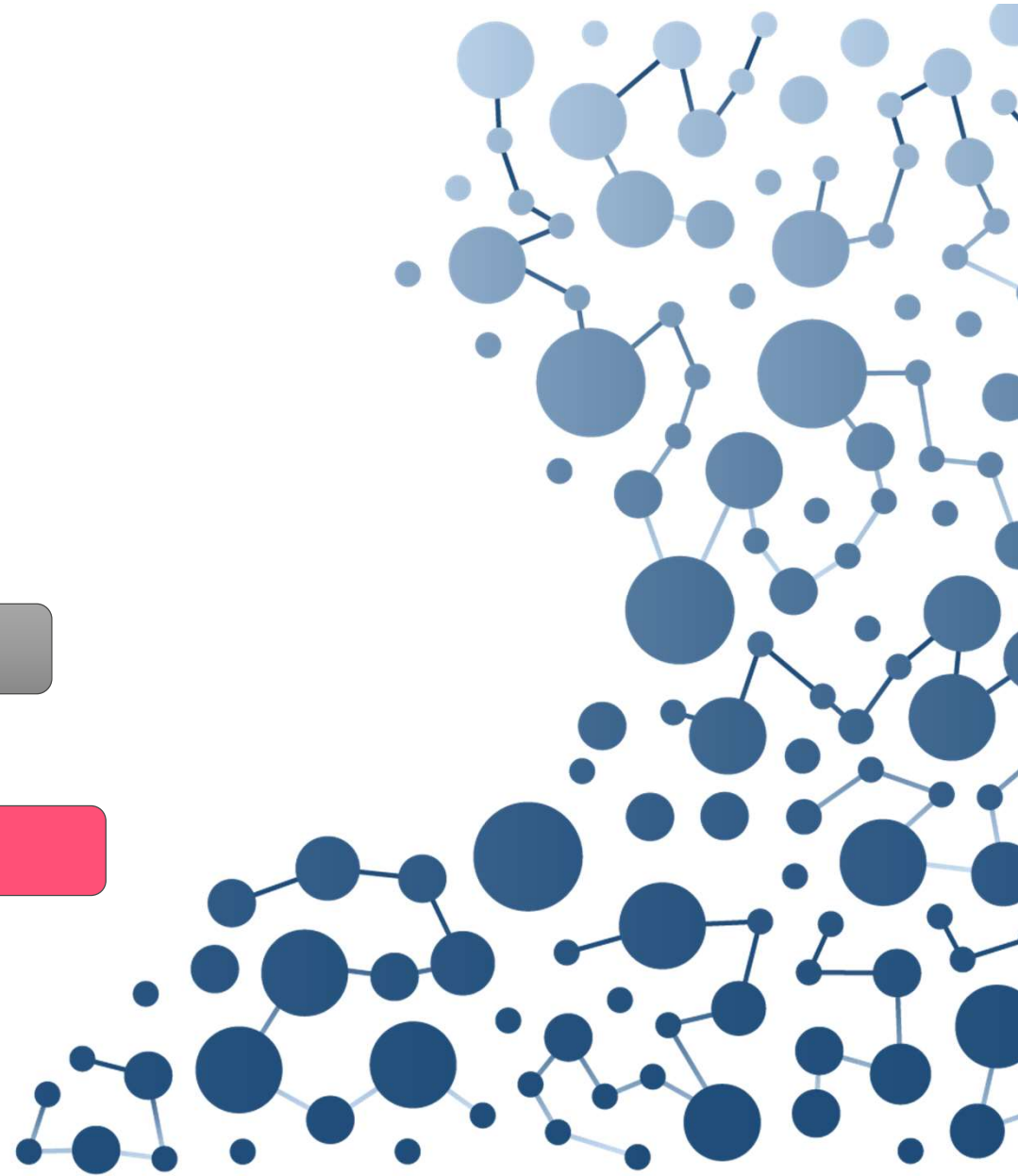
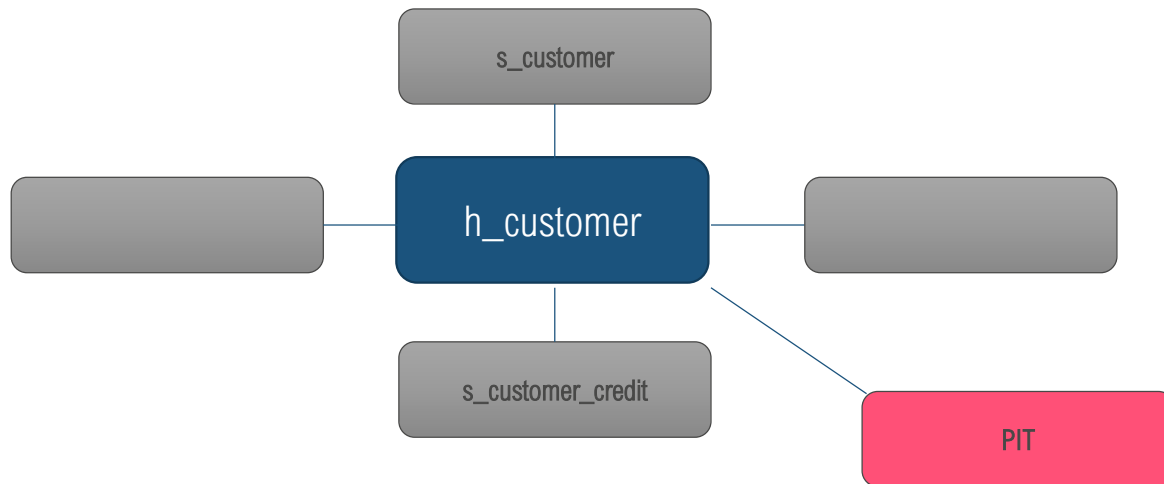
Business Logik ???



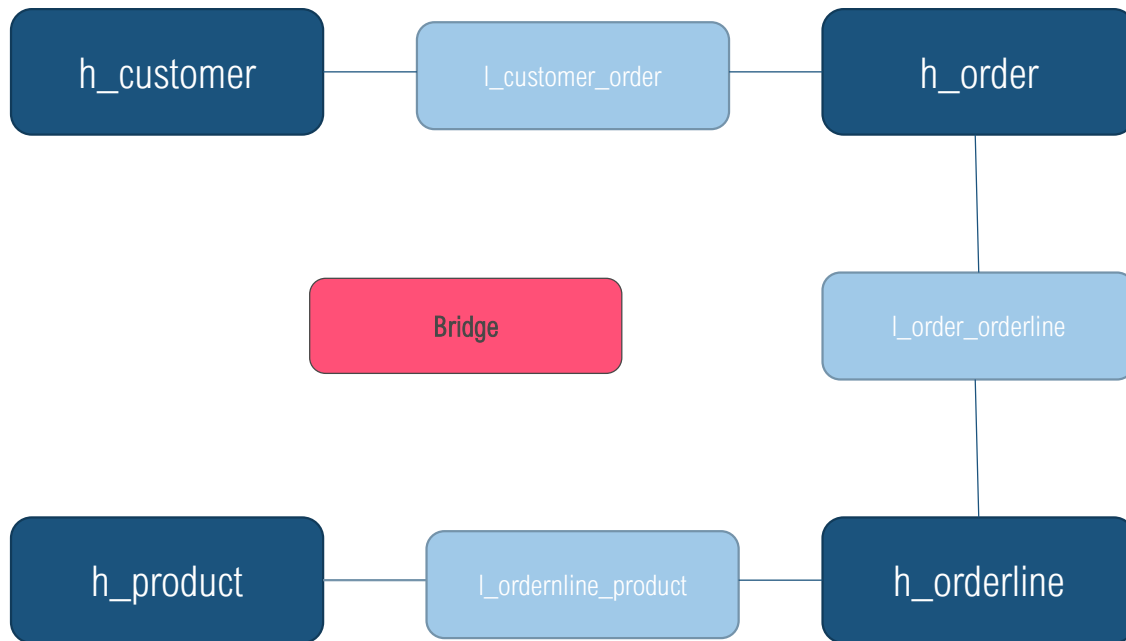
Computed Satellite



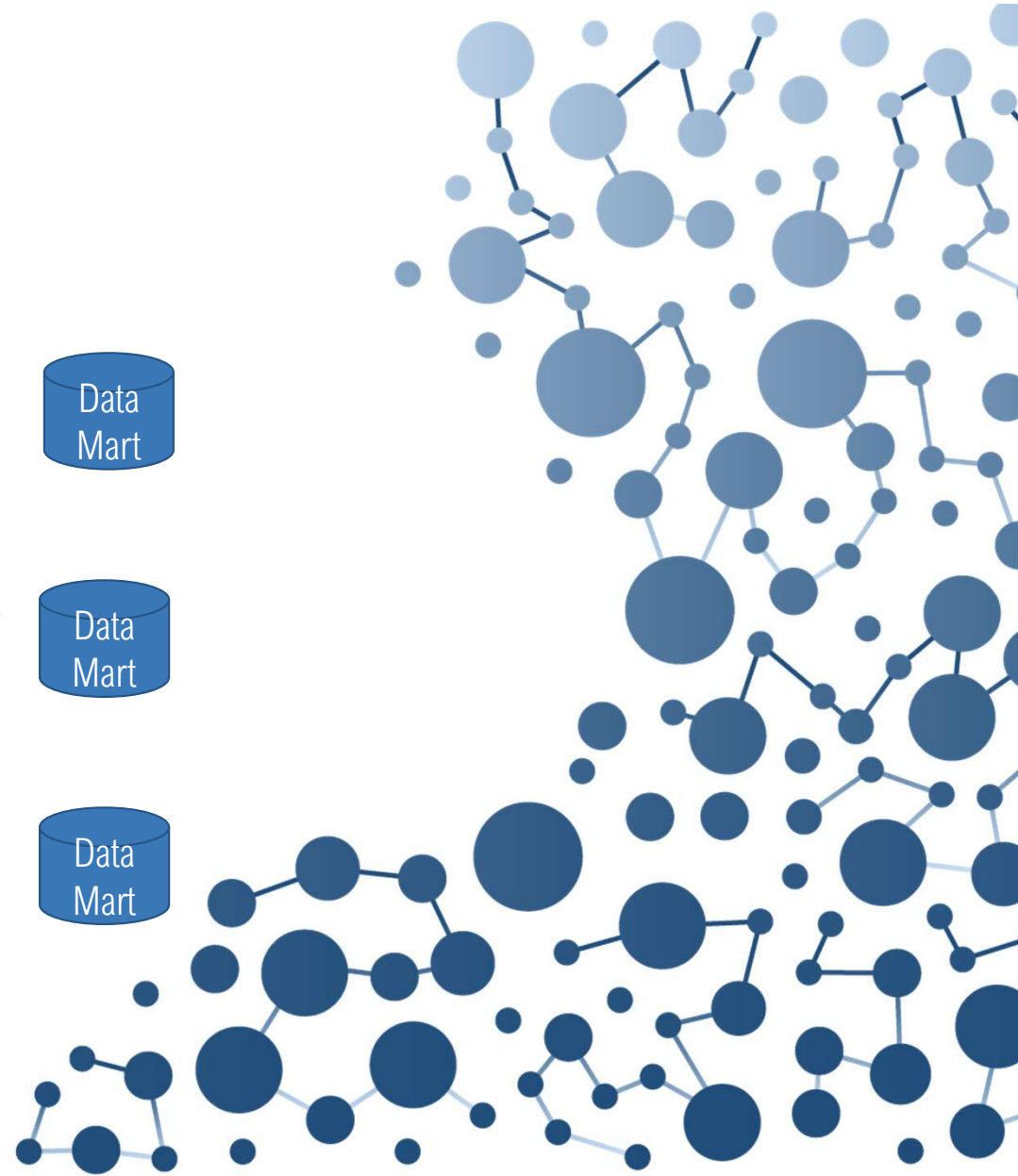
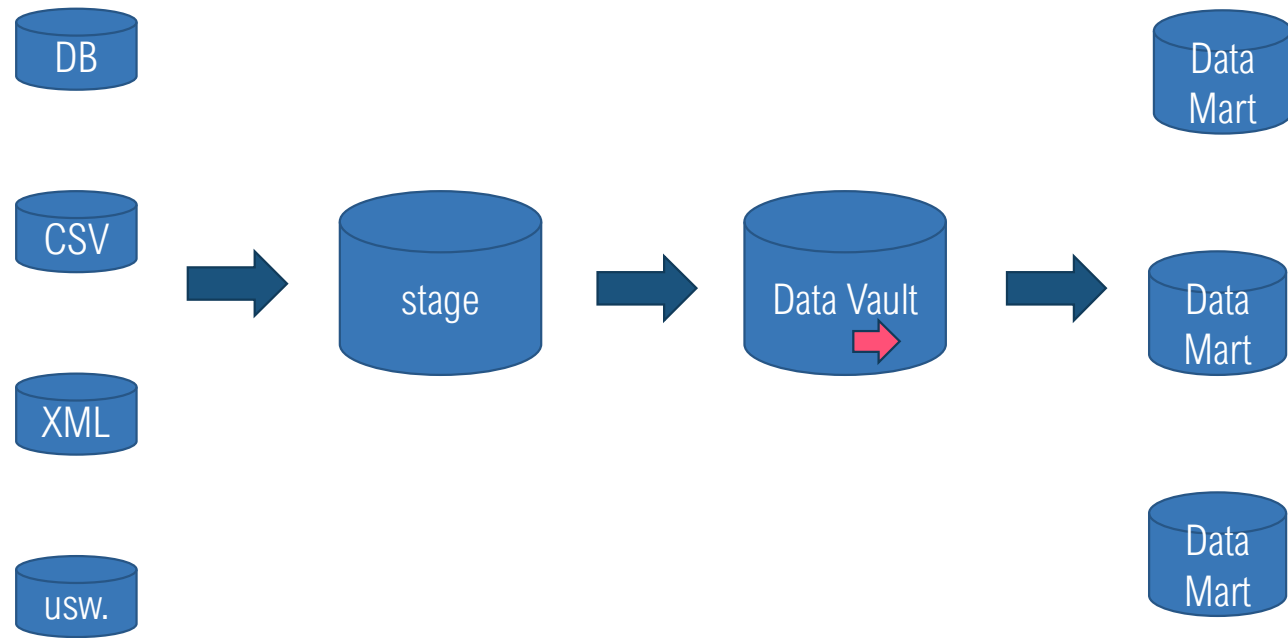
Point In Time Tabellen (PIT)



Bridge-Tabellen



itn-Data-Vault-Framework



Vorteile von Data Vault

- erweiterbar
- nachvollziehbar
- hoher Automatisierungsgrad
- jedes beliebige Ziel-Datenmodell
- schneller Aufbau eines DWH möglich

Nachteile von Data Vault

- ~~spezielles Know How nötig!~~
- ~~enorm viele Tabellen~~
- ~~dadurch schnell unübersichtlich~~





HITACHI
Inspire the Next

Vielen Dank

für ihre Aufmerksamkeit

Dirk Rönsch

Senior Consultant Business Intelligence

T +49 661 103-336

M +49 160 90 94 25 56

E dirk.roensch@it-novum.com

it-novum GmbH Deutschland

Hauptsitz: Edelzeller Straße 44,
36043 Fulda

Niederlassung: Ruhrallee 9,
44139 Dortmund

Niederlassung: Kaiserswerther Str. 229,
40474 Düsseldorf

it-novum Zweigniederlassung Österreich

Ausstellungsstraße 50 /
Zugang C
1020 Wien

it-novum Schweiz GmbH

Hotelstrasse 1
8058 Zürich